

広報画像申請書

2017年

4月12日(水)～5月14日(日)

特別展

燕子花図と夏秋溪流図

■ 貴社についてお知らせください。

貴媒体名

貴社名

御担当者様名

御所属部署

御住所

TEL番号

FAX番号

E-mail

掲載予定日

月

日

掲載概要、予定文字・ページ数など  
(お分かりになる範囲でお願いいたします。)

■ 広報画像をデータでご用意しております。ご希望の写真番号に○を付けてください。

以下の広報画像の取扱いに関する規定に承諾の上、画像申請を行います。

- ・広報画像の使用は「根津美術館」を紹介する場合に限りです。事前の申請・承諾なく二次利用いたしません。
- ・広報画像を紹介する場合には、指定されたクレジットを併記します。
- ・トリミング、変形、部分使用、文字のせは無断で行いません。



【1】国宝 燕子花図屏風(右隻) 尾形光琳筆 6曲1双  
日本・江戸時代 18世紀 根津美術館蔵



【3】高尾大夫・吉原通船図(右幅)  
歌川広重筆 2幅  
日本・江戸時代 19世紀  
根津美術館蔵



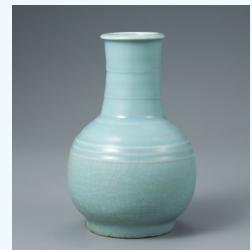
【2】夏秋溪流図屏風(右隻) 鈴木其一筆 6曲1双  
日本・江戸時代 19世紀 根津美術館蔵



【4】重要文化財 釈迦多宝二仏並坐像  
中国・北魏時代 太和13年(489) 根津美術館蔵



【5】梨地謡寄蒔絵提重  
日本・江戸時代 19世紀 根津美術館蔵



【6】青磁笏花入 龍泉窯  
中国・南宋時代 13世紀 根津美術館蔵

その他



【7】根津美術館 庭のカキツバタ



【8】根津美術館 夜間開館

通期展示／同時開催

その他の画像のご希望:

※上記「広報画像」以外の画像をご要望の際は、下記広報担当へお問い合わせください。

<個人情報の取扱いについて>

ご記入いただきました個人情報は、広報からの情報発信やご案内など必要なご連絡のみ使用いたします。許可なく第三者に個人情報を開示することはありません。

根津美術館 広報担当: 所, 村岡, 羽田 TEL:03-3400-2538(直) E-mail:press@nezu-muse.or.jp