

根津美術館

■貴社についてお知らせください

○媒体名	○貴社名	
○ご担当者名	様	○所属部署
○ご住所 〒		
○TEL番号	○FAX番号	
○E-mail	○ご掲載・放送予定日がお決まりでしたらお知らせください。 月 日	
○掲載概要、予定文字数・ページ数（お分かりになる範囲でお願いいたします。）		

広報画像をデータでご用意しております。希望される写真の番号に○を付けてください。



【1】 国宝 燕子花図屏風(左隻) 尾形光琳筆 江戸時代 18世紀 根津美術館蔵



【2】 国宝 燕子花図屏風(右隻) 尾形光琳筆 江戸時代 18世紀 根津美術館蔵



【7】 浮舟図屏風 六曲一隻 江戸時代 17世紀 根津美術館蔵

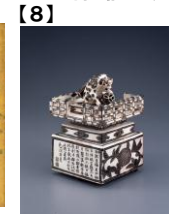


【3】 四季草花図屏風(左隻) 伊年印 江戸時代 17世紀 根津美術館蔵



【4】 四季草花図屏風(右隻) 伊年印 江戸時代 17世紀 根津美術館蔵

一同時開催 - (テーマ展示) 展示室 5



【8】 鏤絵玉取獅子摘四方香炉 尾形乾山作 江戸時代 正徳5年(1715) 個人蔵



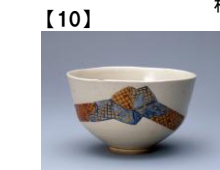
【9】 重要文化財 色絵山寺図茶壺 野々村仁清作 江戸時代 17世紀 根津美術館蔵



【5】 夏秋溪流図屏風(左隻) 鈴木其一筆 江戸時代 19世紀 根津美術館蔵



【6】 夏秋溪流図屏風<右隻> 鈴木其一筆 江戸時代 19世紀 根津美術館蔵



【10】 色絵結文茶碗 野々村仁清作 江戸時代 17世紀 根津美術館蔵

※左と右の両隻をご紹介いただく場合は、作品名の後に、(6曲1双)と並記し、作家、時代、所蔵先はひとつにまとめてください。

一同時開催 - (テーマ展示) 展示室 6



【11】 三鳥茶碗 銘 上田 高麗茶碗 朝鮮・朝鮮時代 15-16世紀 根津美術館蔵



【12】 古染付鯉耳花生 景德鎮窯 中国・明時代 17世紀 根津美術館蔵



【13】 管耳四方水指 高取 江戸時代 17世紀 根津美術館蔵



【14】 茶室「弘仁亭」前のカキツバタ 根津美術館蔵

□ その他の画像:

※上記「広報画像」以外、リリースでご案内している画像もお貸出しております。他、ご要望の画像については、広報へお問合ください。

<広報画像、取扱に関する規定>

- 広報画像の使用は「根津美術館」を紹介する場合に限りです。事前の申請・承諾なく二次利用いたしません。
- 広報画像を紹介する場合は、指定されたクレジットを併記します。
- 全図で使用します。トリミング、変形、部分使用、文字のせは無断で行いません。

<個人情報の取り扱いについて>

ご記入いただきました個人情報は、広報より情報配信や連絡など必要なご連絡のみ使用いたします。許可なく第三者に個人情報を開示することはあ

<広報画像、取扱に関する規定>に承諾の上、画像申請を行います。