

## 各茶室定員

新型コロナウイルス感染拡大防止のため、茶会中は下記の通り茶室ごとに一席当たりの定員を遵守してください。

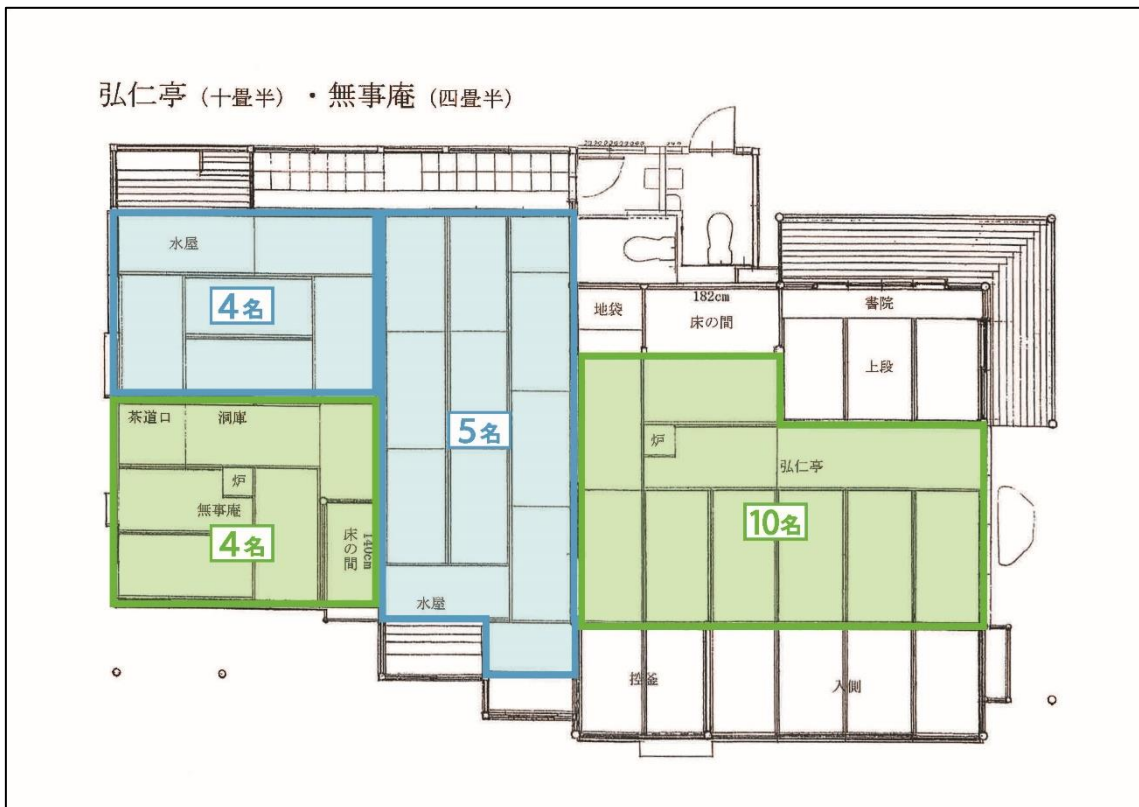
茶会中一席当たりの定員表

弘仁亭		無事庵		一樹庵	披錦斎	一樹庵	披錦斎	斑鳩庵	清溪亭	斑鳩庵	清溪亭	閑中庵		牛部屋		講堂	
本席	水屋	本席	水屋	本席	本席	水屋	本席	本席	水屋	本席	水屋	本席	水屋	本席	水屋	ホール	給湯室
10名	5名	4名	4名	5名	9名	9名	4名	5名	8名	5名	4名	5名	2名	40名	10名		

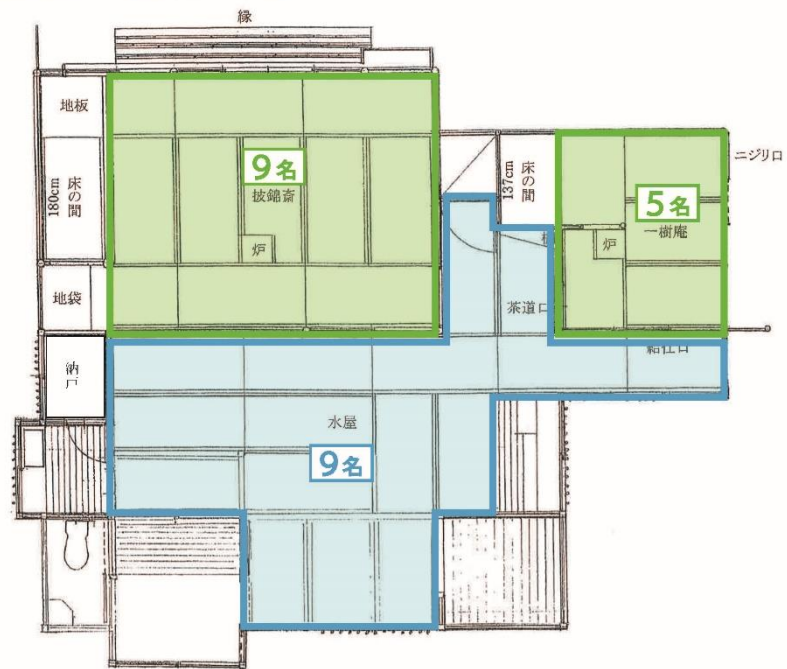
※「本席」人数は客数を指します。

※「水屋」人数は亭主・点前役を含む水屋人数を指します。

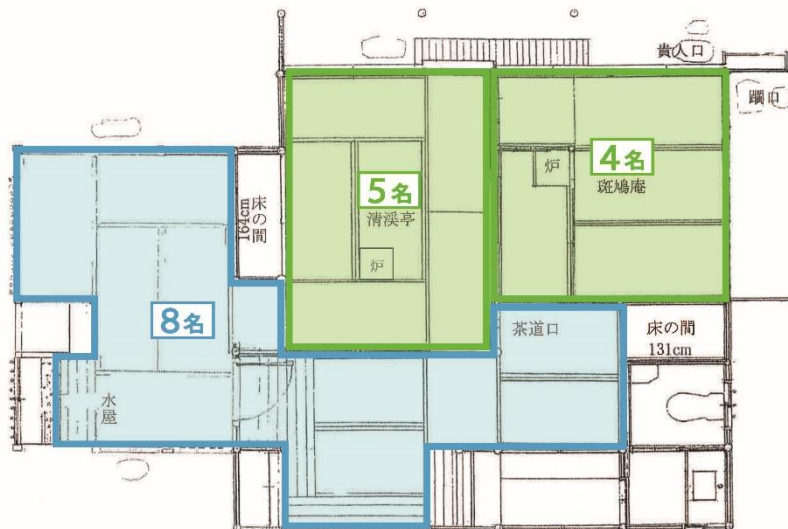
※「水屋」人数には、受付・下足の人数を含みません。



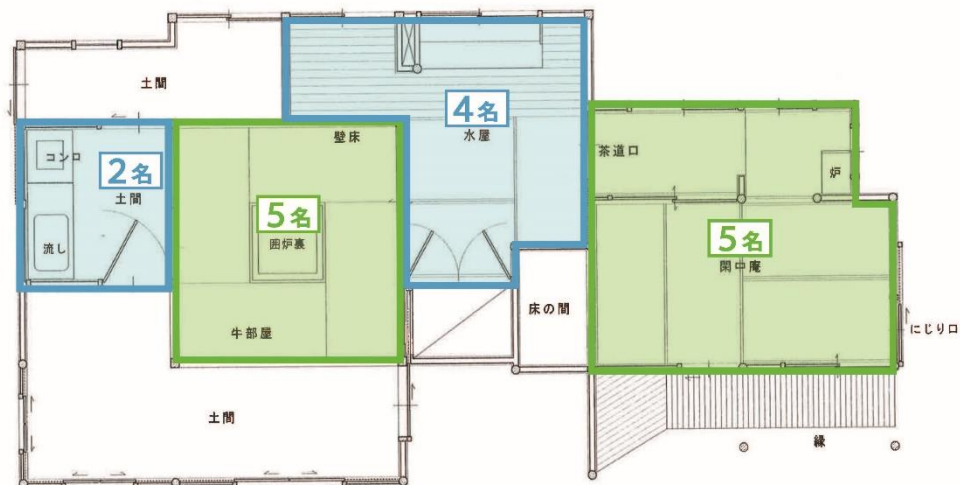
一樹庵 (五疊台目) ・ 披錦斎 (十疊)



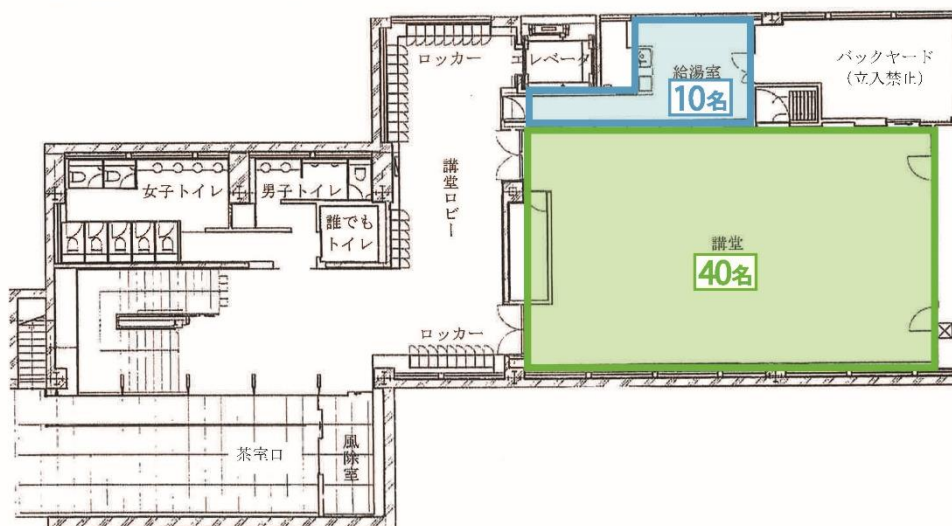
斑鳩庵 (四疊半) ・ 清溪亭 (六疊)



閑中庵（五疊台目）・牛部屋



講堂 (162.50m<sup>2</sup>)



※講堂の「給湯室」人数には、常駐する業者（料理屋の配膳係等）を含みます。