

南青山六丁目交差点

美術館通り

根津美術館前交差点

茶会のお客様へはこちらの正門をご案内
ください。

茶会時に駐車場はご利用頂けません。
公共交通機関をご利用下さるよう
茶会のお客様にはご案内ください。

水屋の方のご入館は
骨董通り沿い・南門より
お願い致します。

駐車箇所
：水屋の方のみご利用可能です。
朝の搬入後、10時までには
御車をこちらへお戻しください。

ガスコンロ・ボンベ設置個所
(事務棟屋根の下)
：使用後もこちらへお戻し下さい。

庭園・茶室図面

根津美術館

骨董通り

高樹町交差点

表参道駅

通用門

駐車場

展示棟

事務棟

NEZU CAFE

弘仁亭・黒御所

閑中庵・牛部屋

樹庵・披鉢齋

斑鳩庵・清溪亭

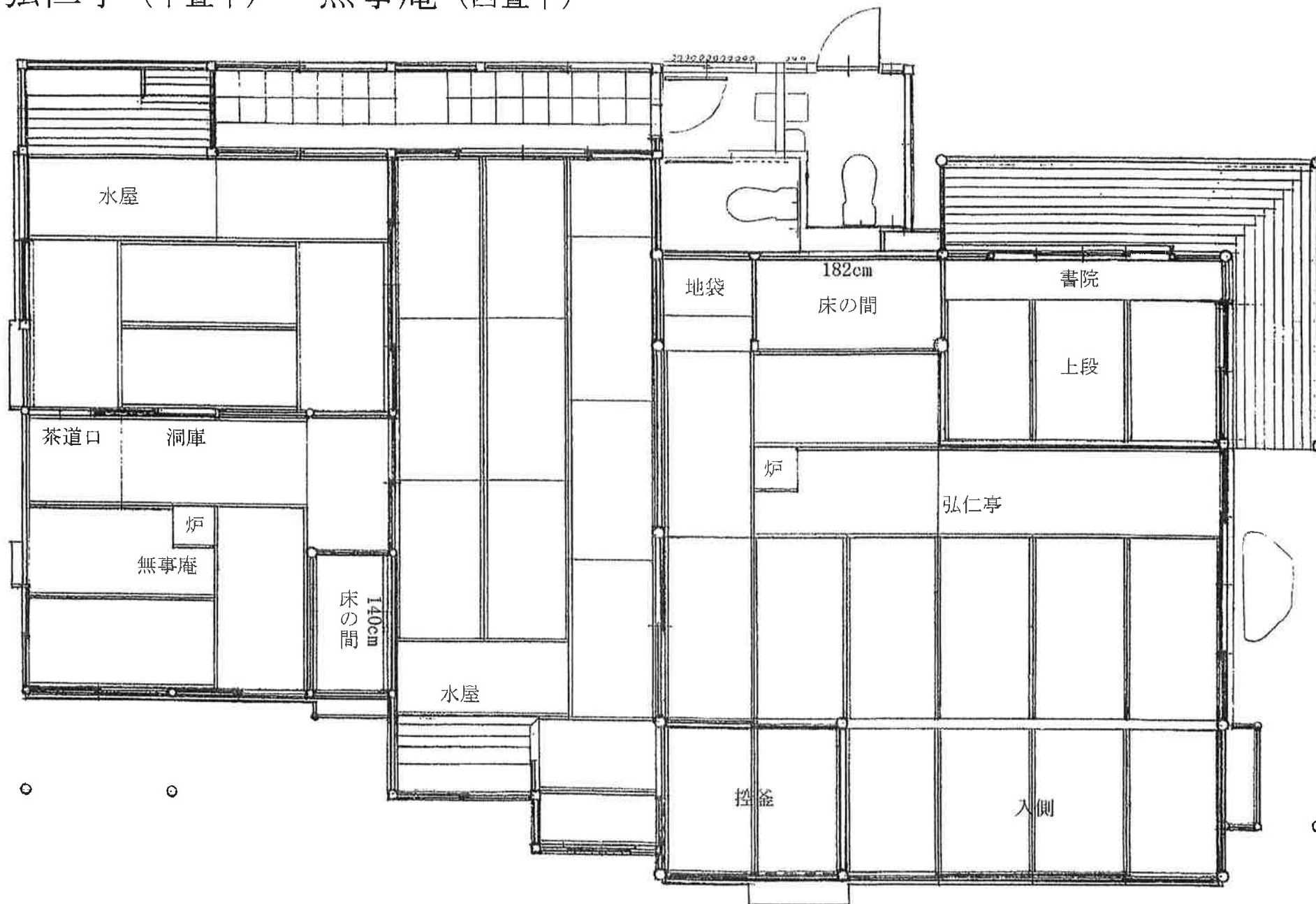
薬師堂

飛梅祠

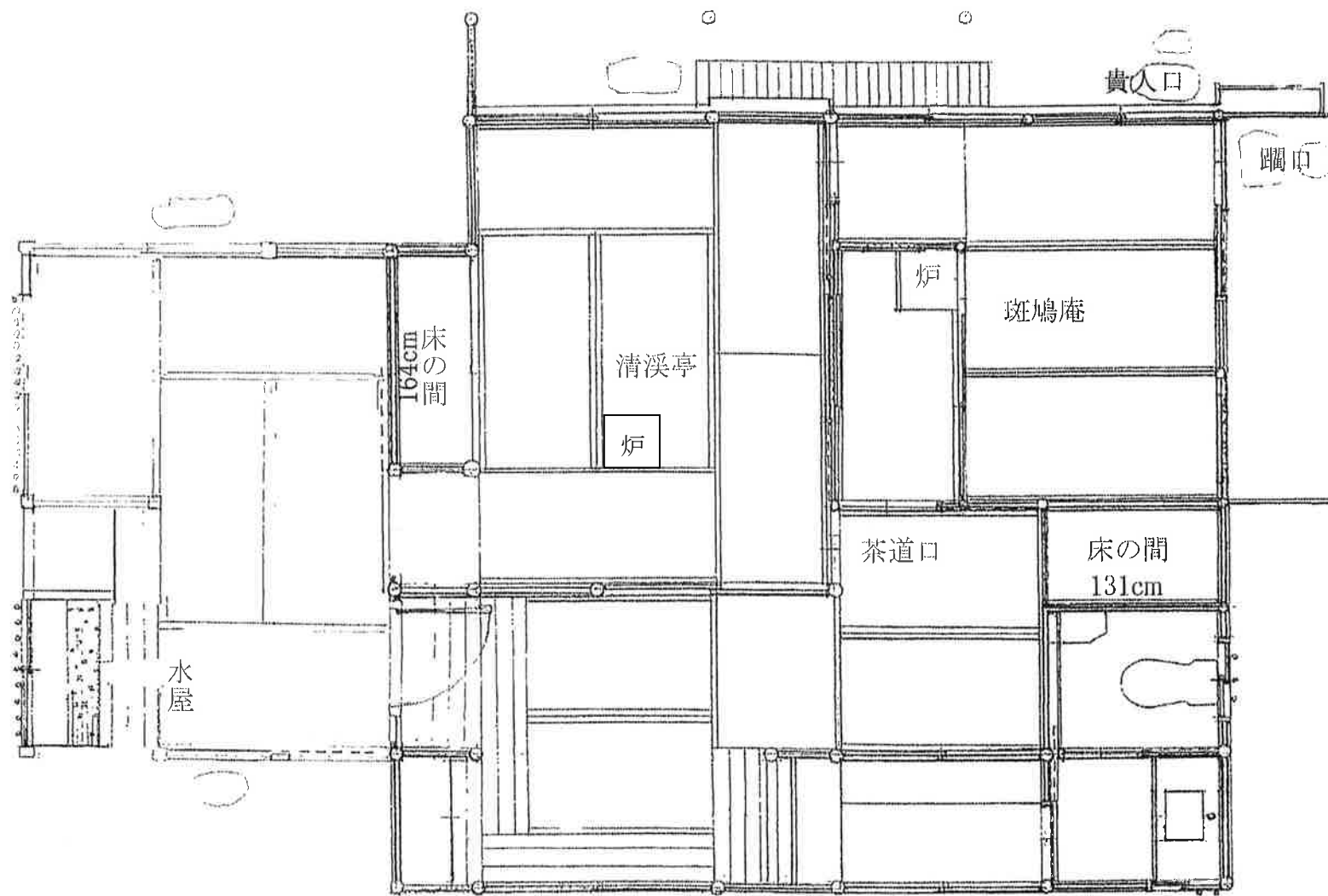
南門



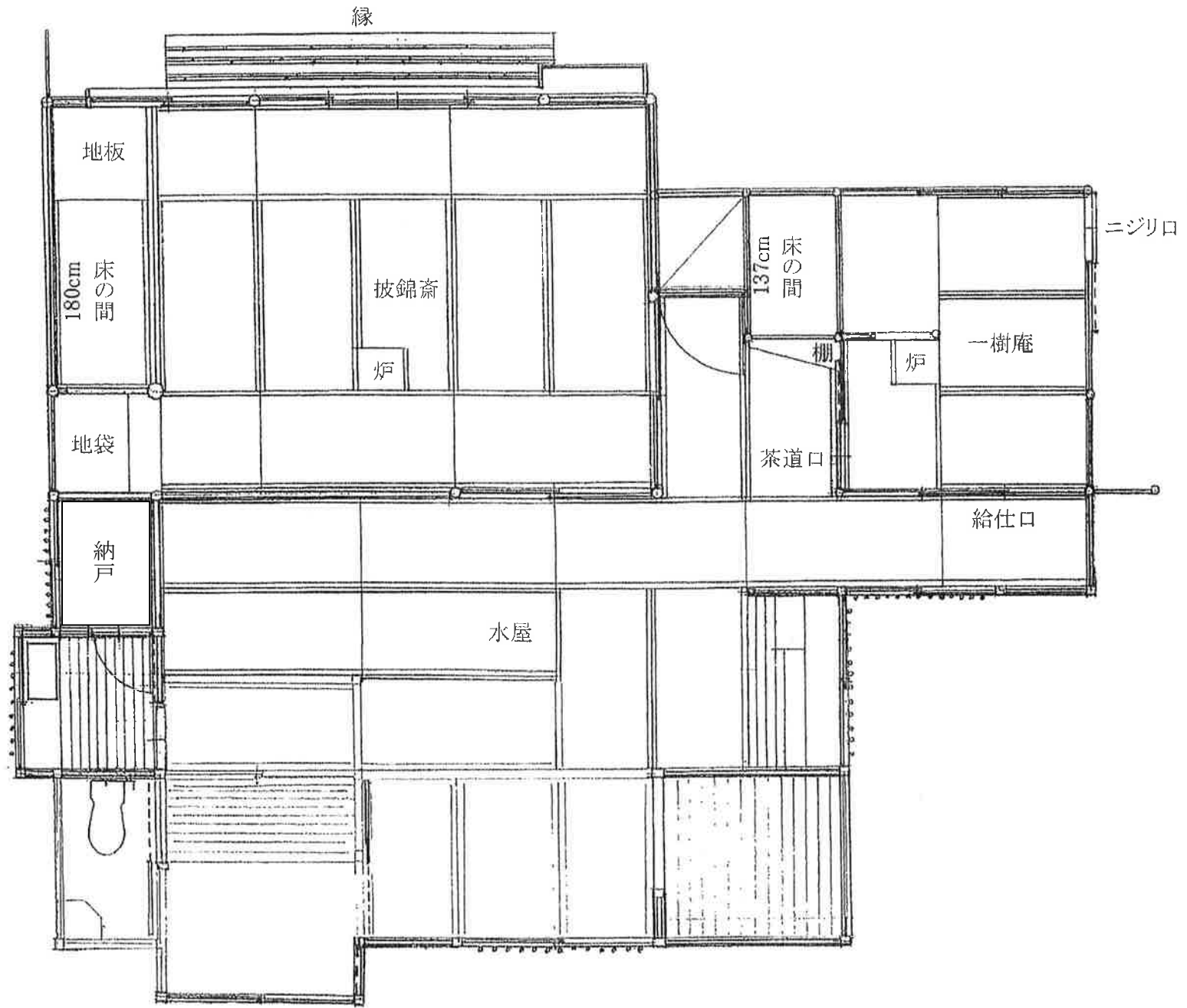
弘仁亭 (十畳半) ・ 無事庵 (四畳半)



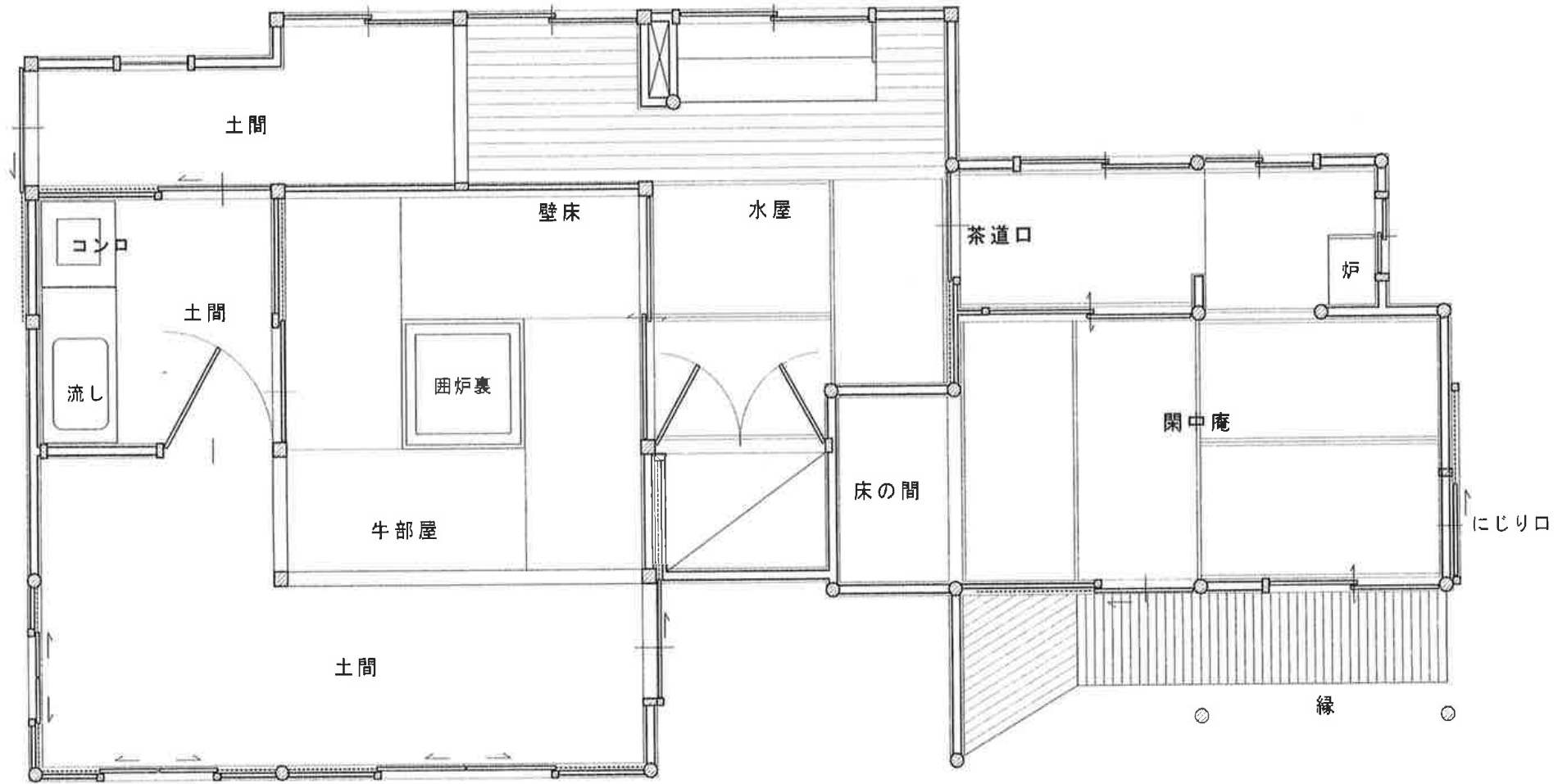
斑鳩庵 (四疊半)・清溪亭 (六疊)



一樹庵 (五疊台目) ・ 披錦斎 (十疊)



閑中庵（五疊台目）・牛部屋



講堂 (162.50m²)

